





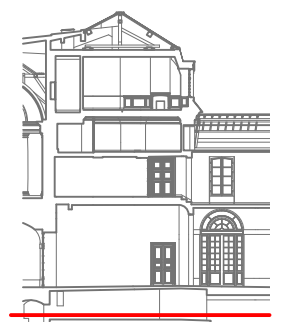


-  Menuiserie CF1/2h et/ou cloisonnement CF1h à créer
-  Menuiserie existante à remplacer à l'identique pour mise aux normes CF1/2h (mouluration identique à l'existant)
-  Réseau en galerie technique (hors opération)
-  Menuiseries CF existantes
-  Colonne sèche (lot plomberie)
-  Prise de réalimentation Colonne sèche (lot plomberie) Cour des Princes



VESTIBULE SERLIO ET RENOVATION DES CTA 12,13,14 et 15

PHASE I VESTIBULE SERLIO

PRO

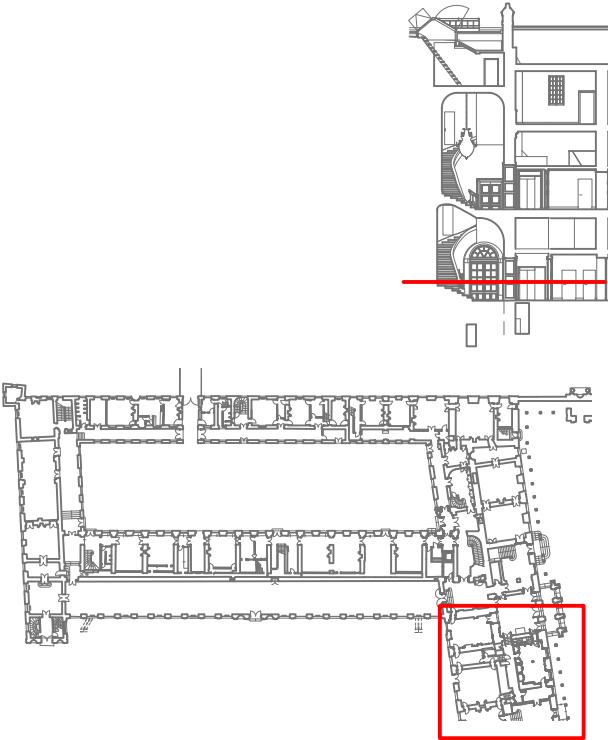
SÉCURITÉ INCENDIE
Plan du rez-de-chaussée

Etat projeté
Echelle 1/100

P.PONSOT A.C.M.H
04 Juillet 2025



Menuiserie CF1/2h et/ou cloisonnement CF1h à créer



VESTIBULE SERLIO ET RENOVATION DES CTA 12,13,14 et 15

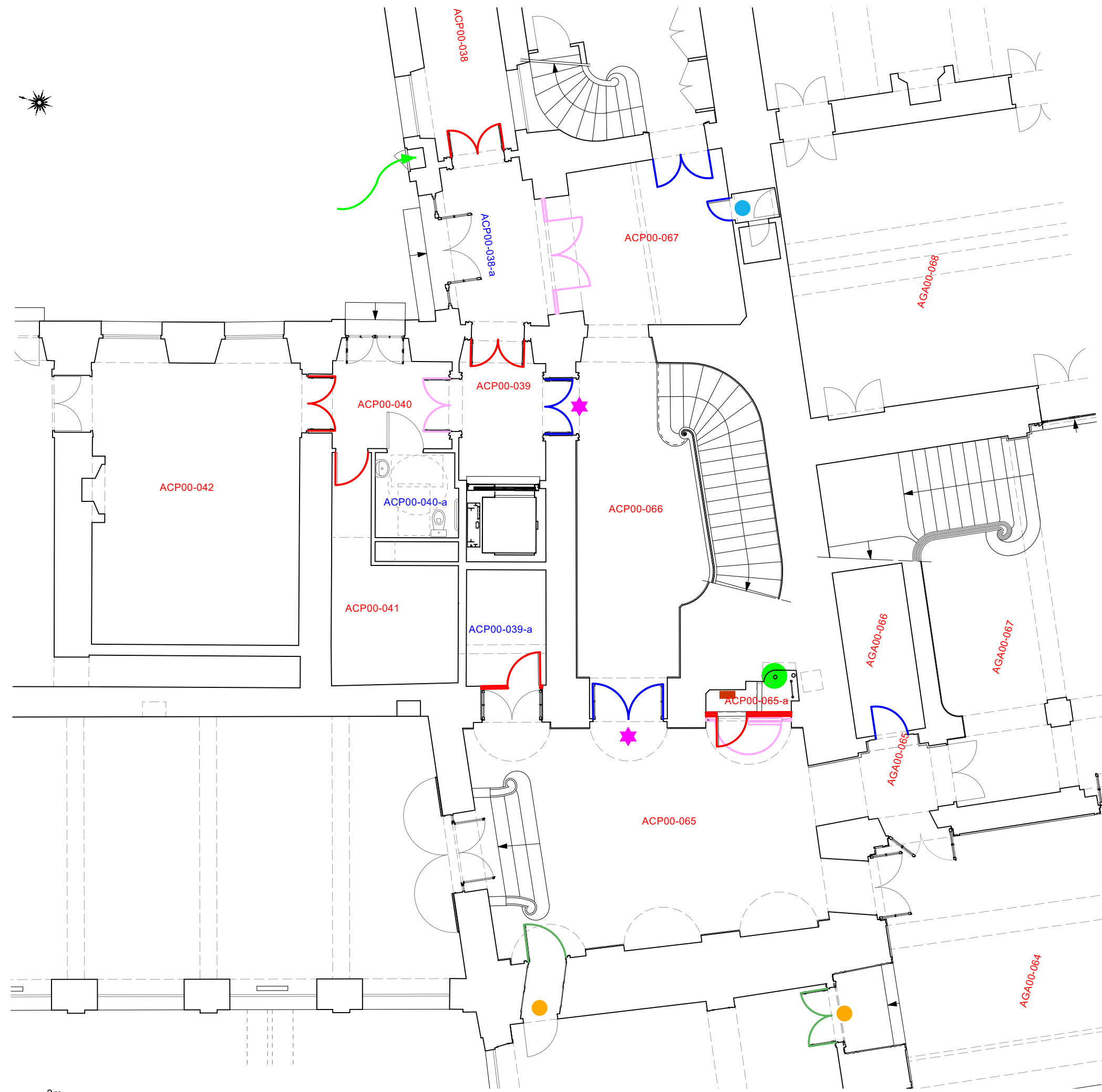
PHASE I VESTIBULE SERLIO

PRO

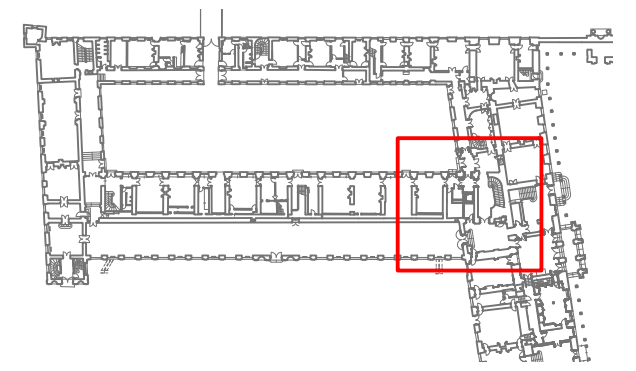
SÉCURITÉ INCENDIE
Plan du rez-de-chaussée

Etat projeté
Echelle 1/100

P.PONSOT A.C.M.H
04 Juillet 2025



- Colonne sèche (lot plomberie)
- ➔ Prise de réalimentation
Colonne sèche (lot plomberie) Cour des Princes
- Menuiserie CF1/2h et/ou cloisonnement CF1h à créer
- Menuiserie existante à remplacer à l'identique
pour mise aux normes CF1/2h
(mouluration identique à l'existant)
- Menuiserie existante à restaurer
- Porte à restaurer et à renforcer (sûreté)
- ★ Porte asservie au SSI
- Porte sous tenture
- Rideau de fer à supprimer
- RIA existant



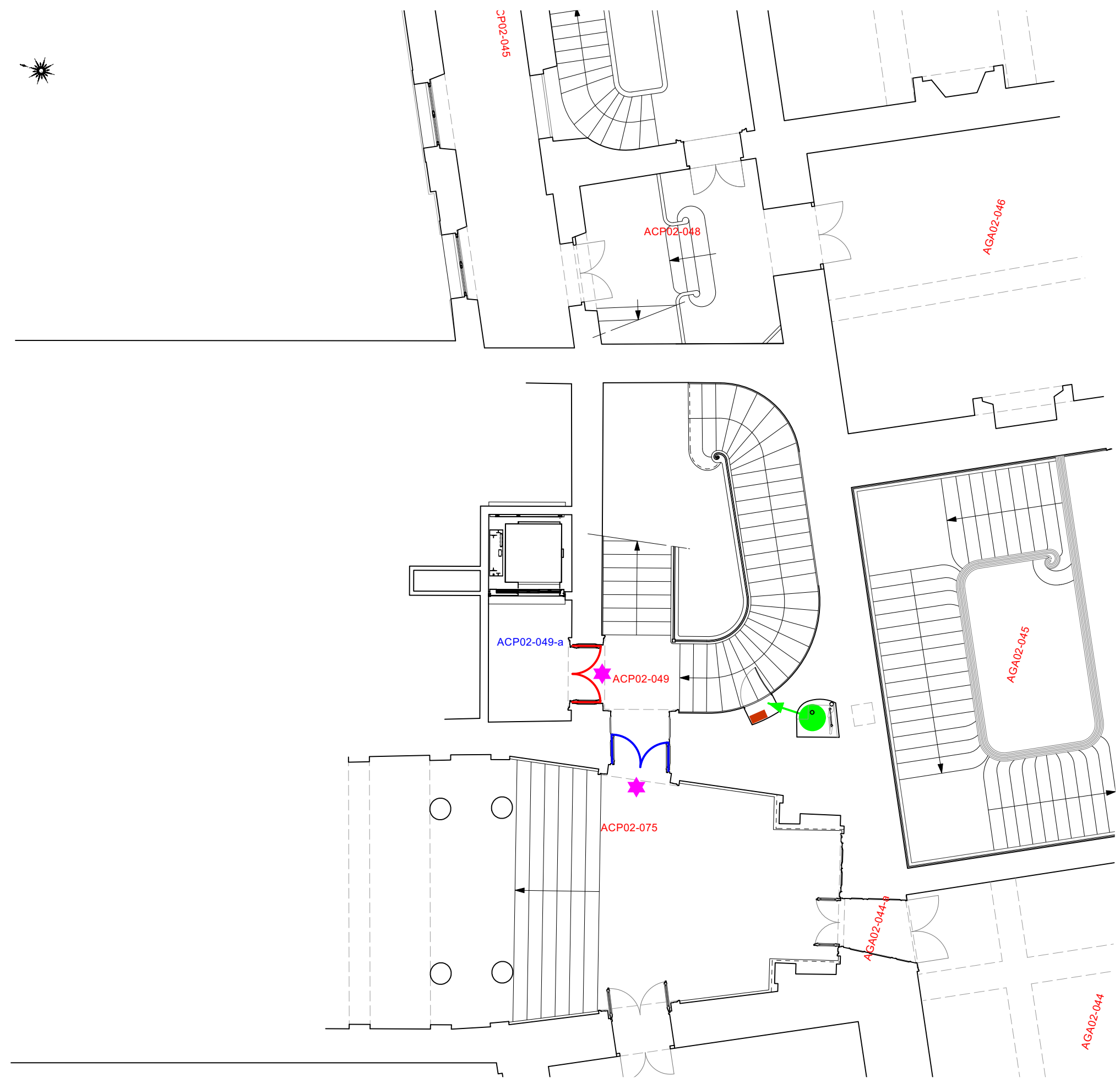
VESTIBULE SERLIO ET RENOVATION DES CTA 12,13,14 et 15

PHASE I VESTIBULE SERLIO

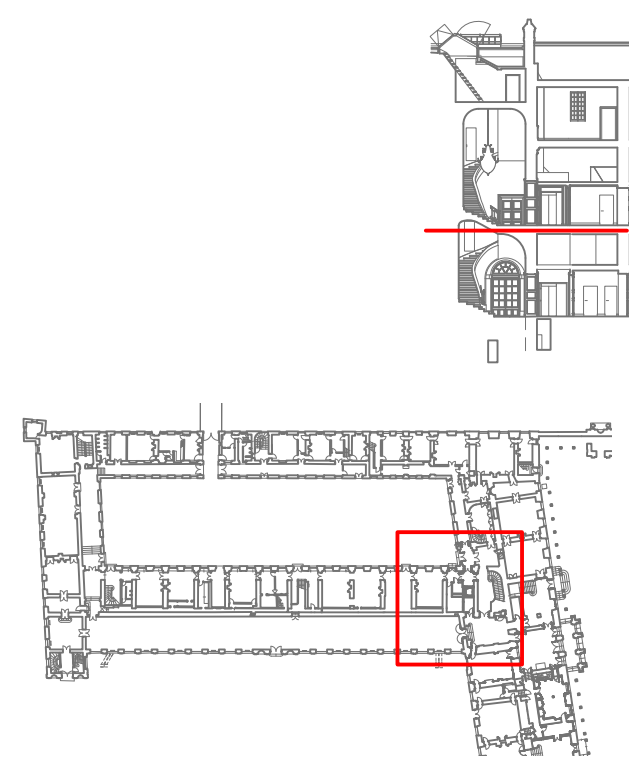
PRO

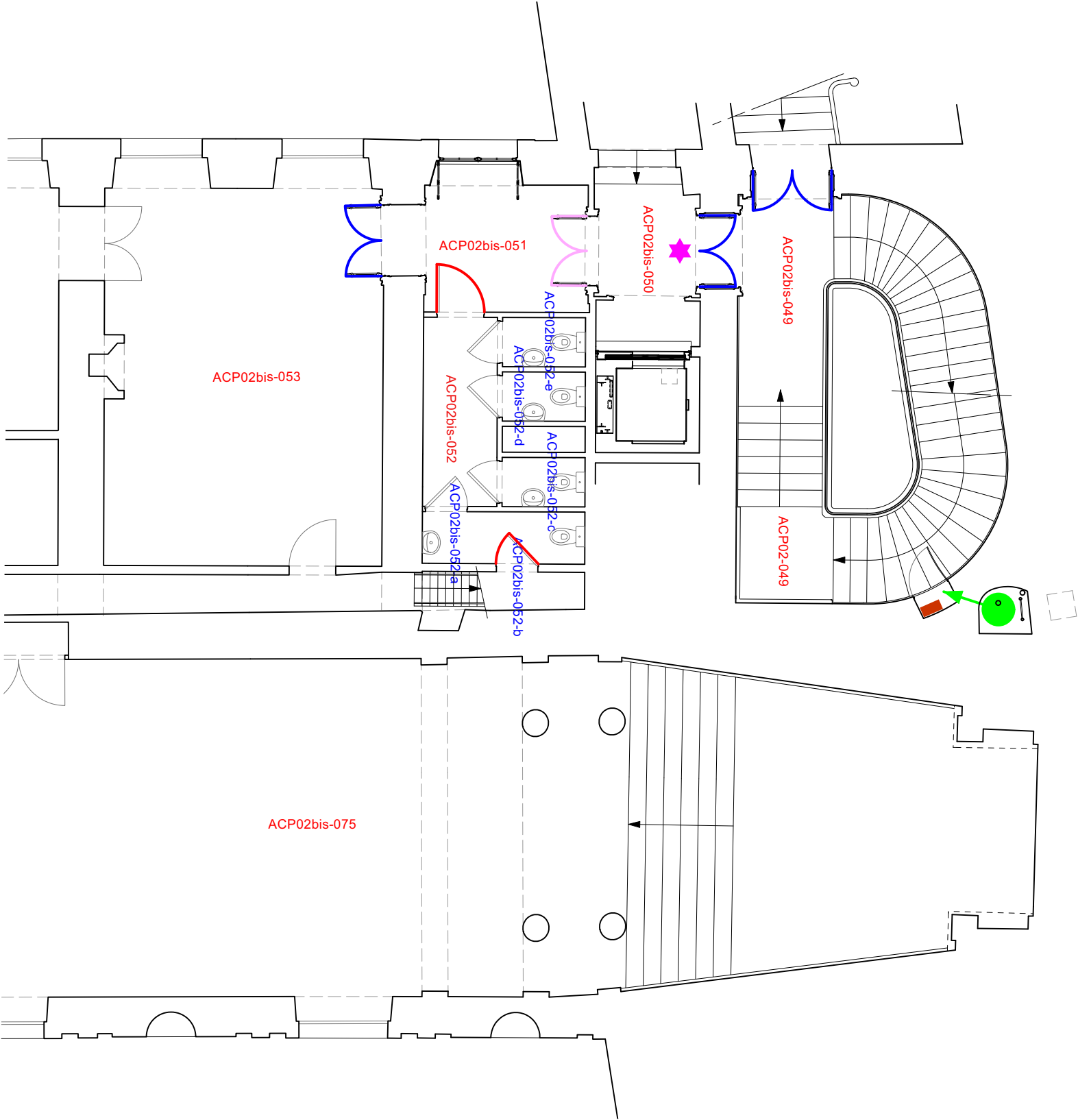
SÉCURITÉ INCENDIE
Plan du premier étage
des Grands Appartements et de la Galerie de Diane

Etat projeté
Echelle 1/100
P.PONSOT A.C.M.H
04 Juillet 2025

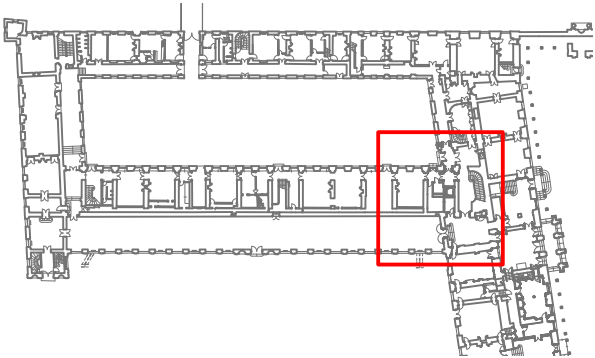
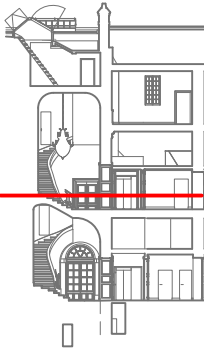


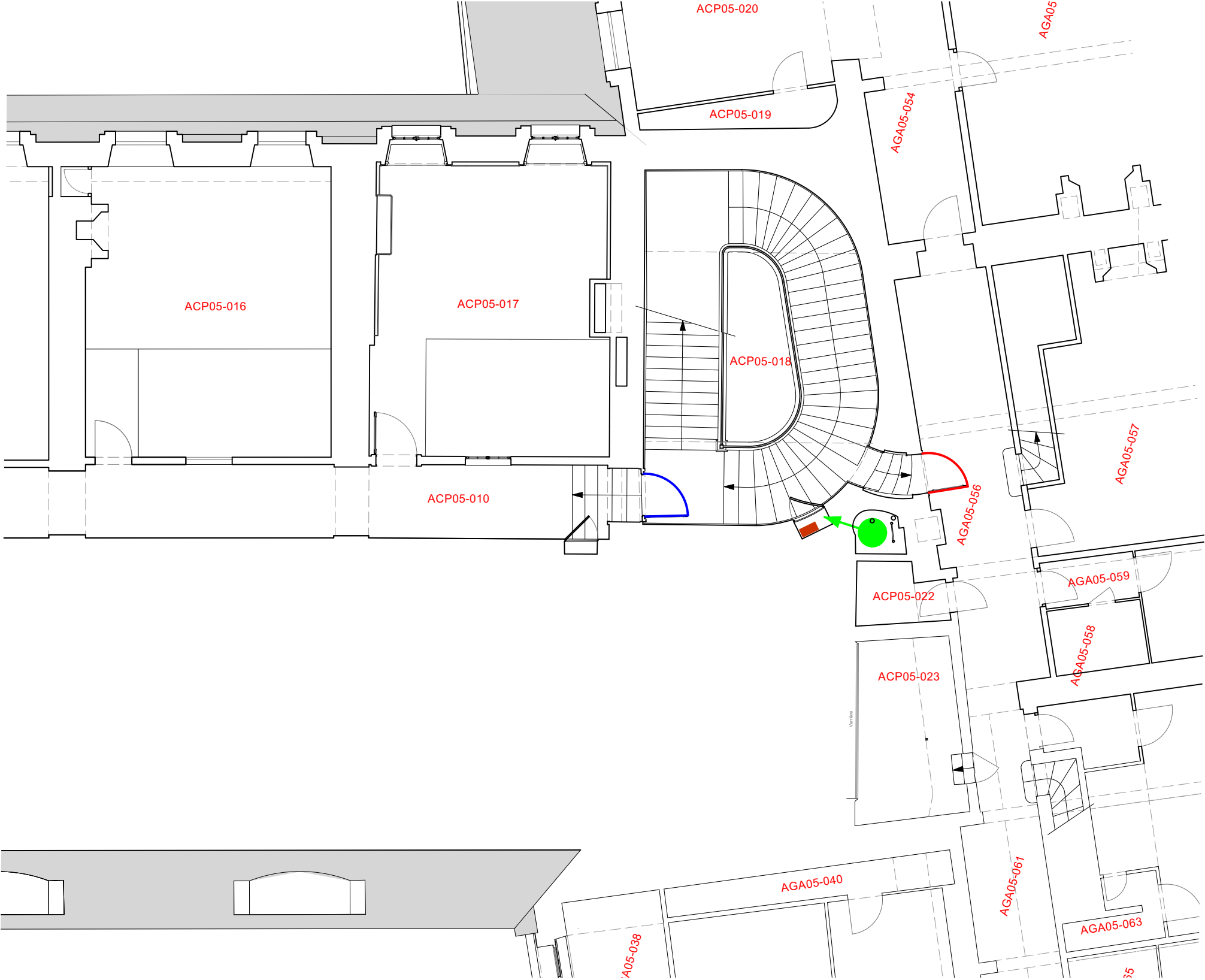
- Colonne sèche (lot plomberie)
- ➔ Prise de réalimentation
Colonne sèche (lot plomberie) Cour des Princes
- Menuiserie CF1/2h et/ou cloisonnement CF1h à créer
- Menuiserie existante à remplacer à l'identique
pour mise aux normes CF1/2h
(mouluration identique à l'existant)
- ★ Porte asservie au SSI
- RIA existant



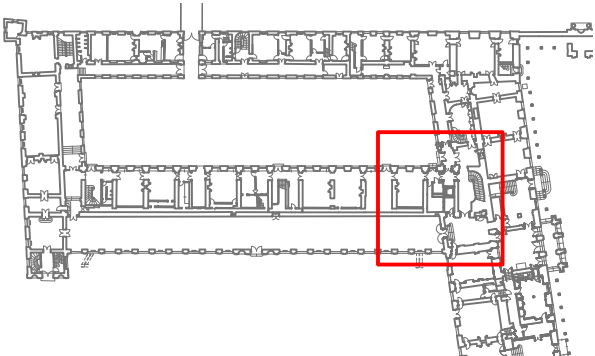
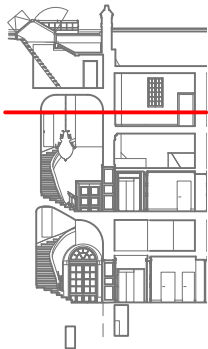


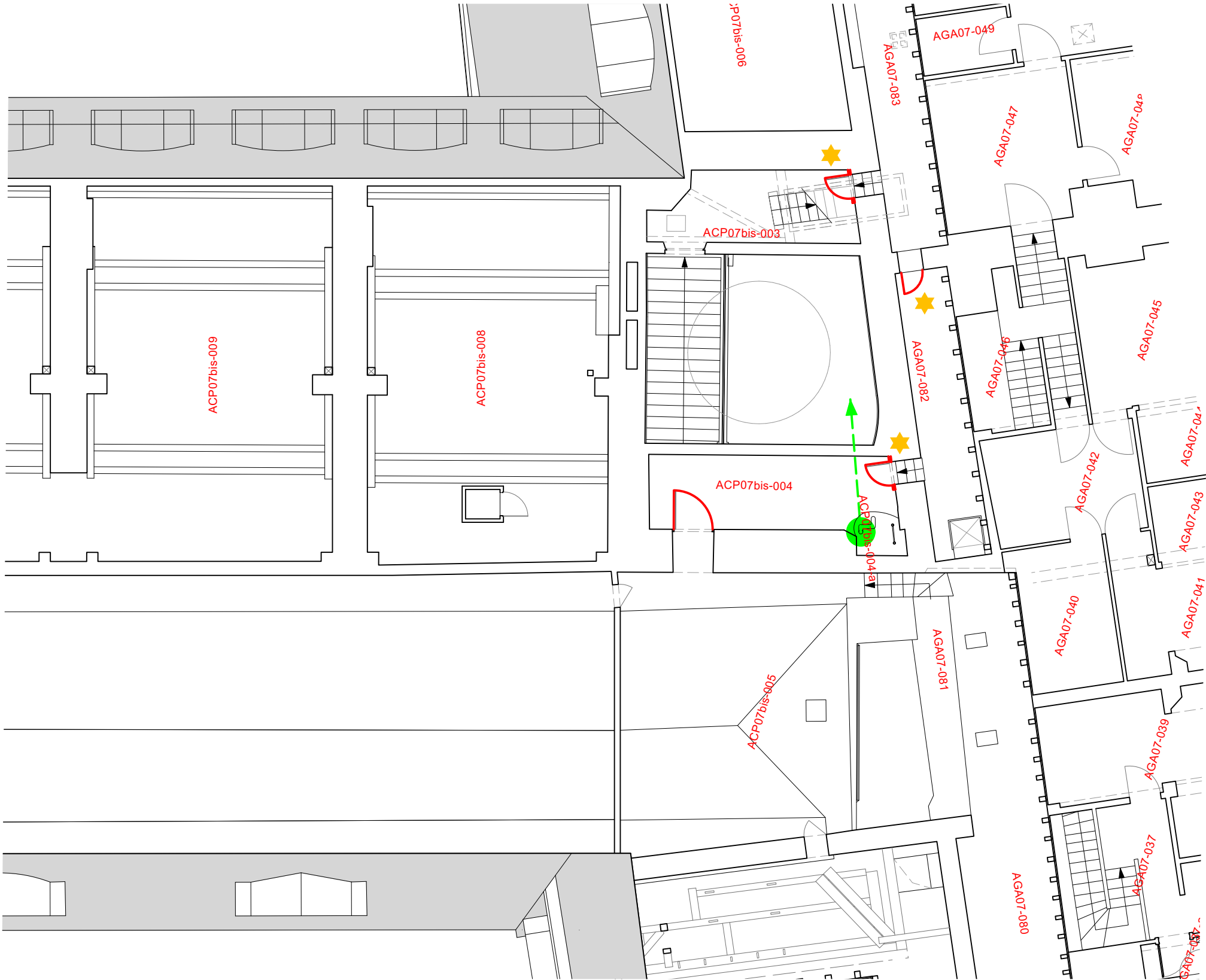
- Colonne sèche (lot plomberie)
- ➔ Prise de réalimentation
Colonne sèche (lot plomberie) Cour des Princes
- Menuiserie CF1/2h et/ou cloisonnement CF1h à créer
- Menuiserie existante à restaurer
- Menuiserie existante à remplacer à l'identique
pour mise aux normes CF1/2h
(mouluration identique à l'existant)
- ★ Porte asservie au SSI
- RIA existant



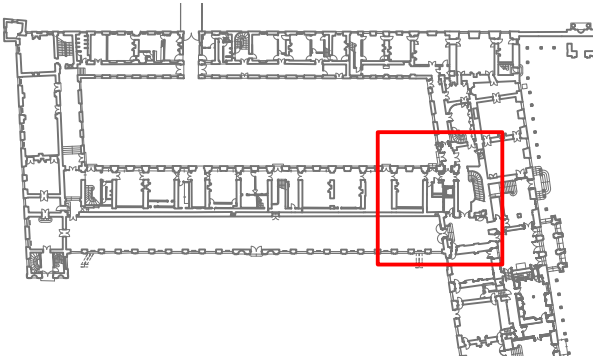
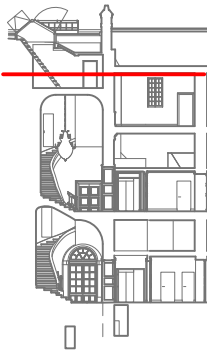


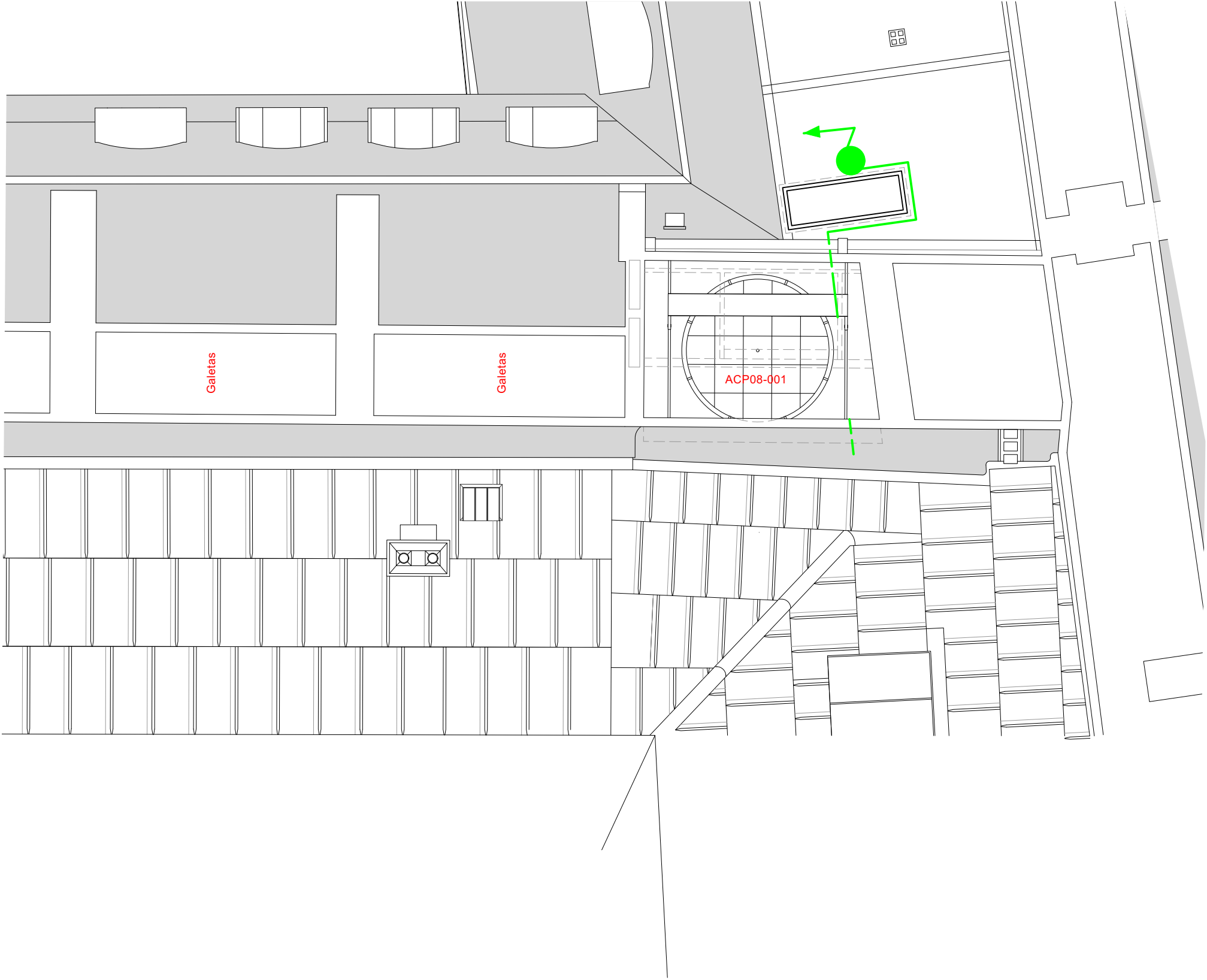
- Colonne sèche (lot plomberie)
- ➔ Prise de réalimentation
Colonne sèche (lot plomberie) Cour des Princes
- Menuiserie existante à remplacer à l'identique
pour mise aux normes CF1/2h
(mouluration identique à l'existant)
- Menuiserie CF1/2h et/ou cloisonnement CF1h à créer
- RIA existant



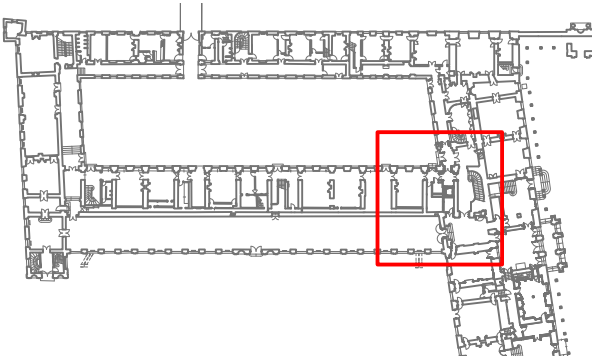
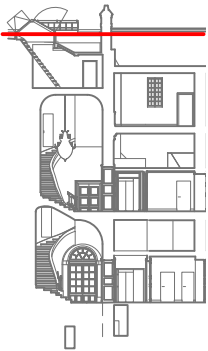


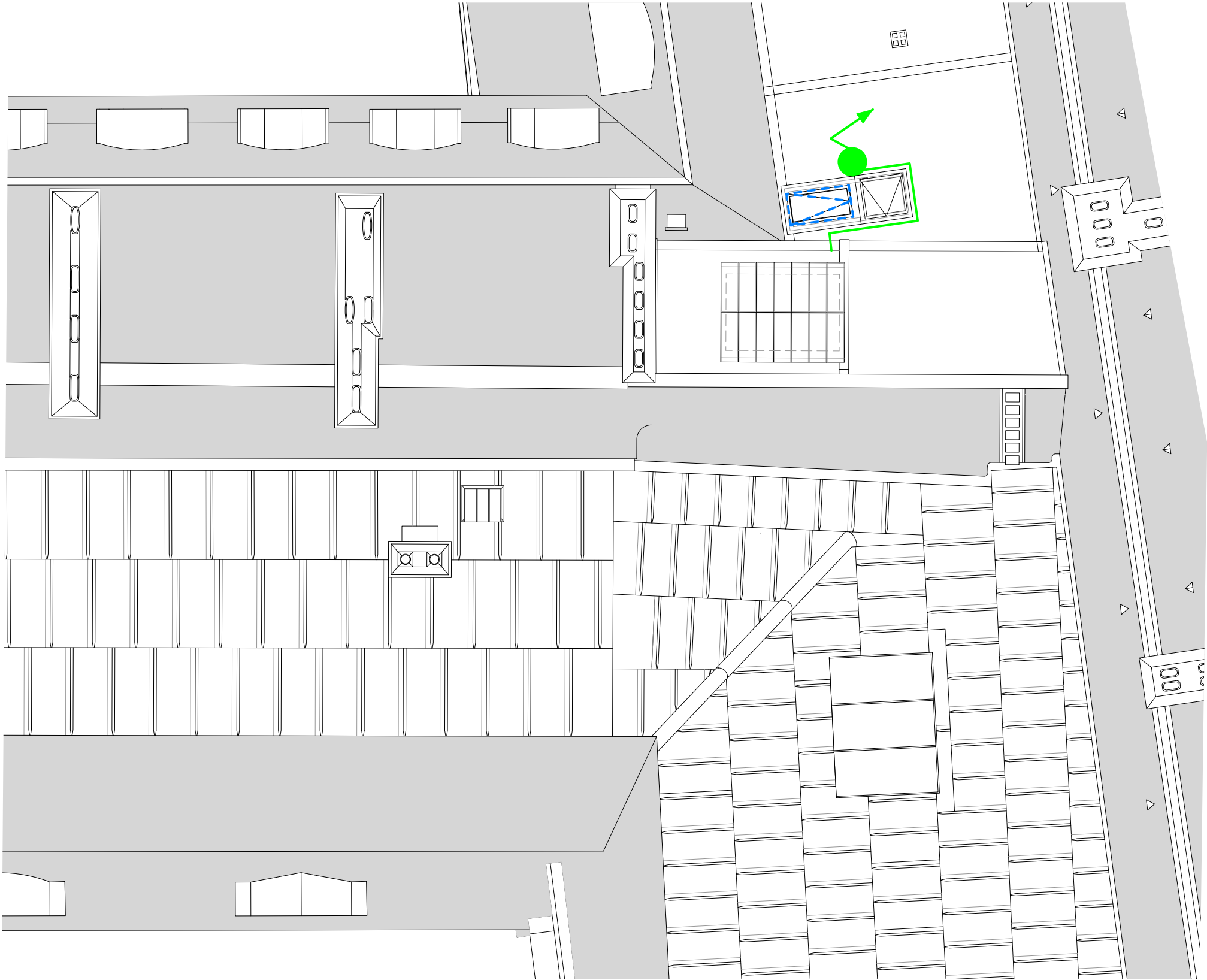
- Colonne sèche (lot plomberie)
- ➔ Passage en plafond pour raccordement de sortie en terrasse
- Menuiserie CF1/2h et/ou cloisonnement CF1h à créer
- ★ Porte à agrandir en hauteur





- Colonne sèche (lot plomberie)
- ➔ Prise de raccordement
Sortie en terrasse





- Désenfumage
- Trappe transformée en lanterneau
- Colonne sèche (lot plomberie)
- ➔ Prise de raccordement
Sortie en terrasse

